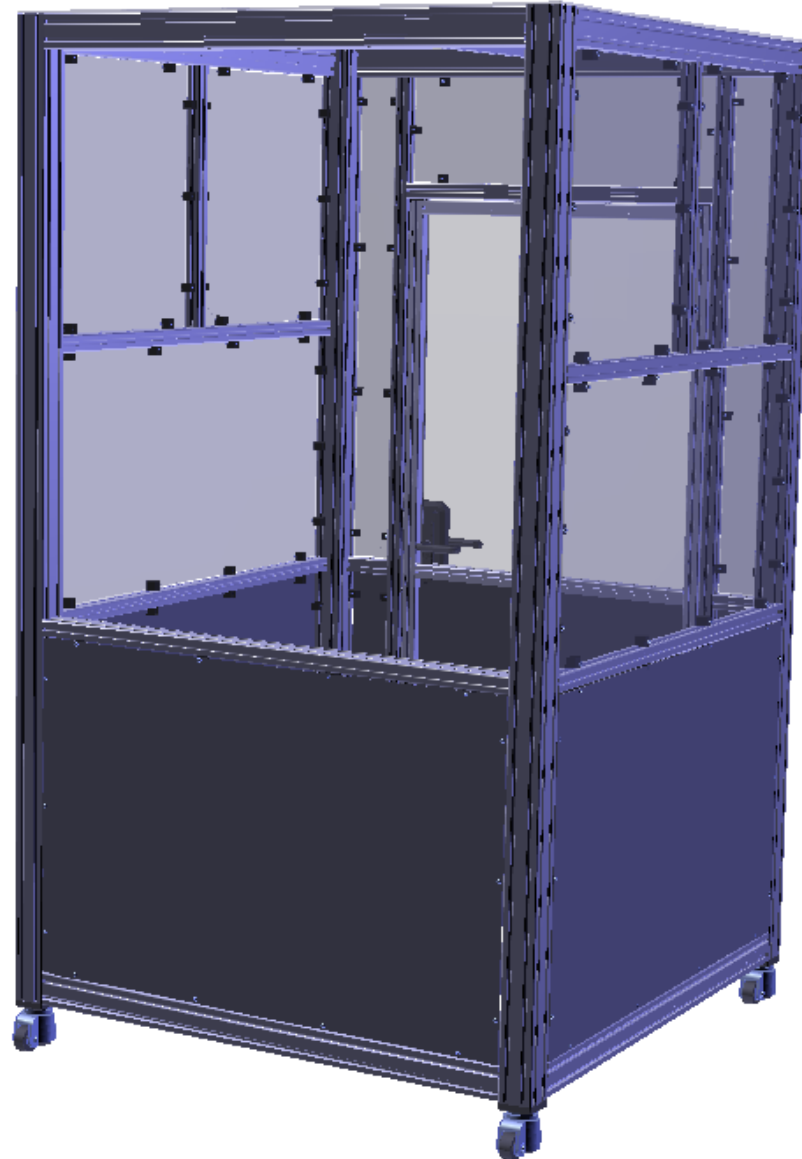


KILIVATIONS Universalzelle für flexible Roboter Anwendungen

Overview

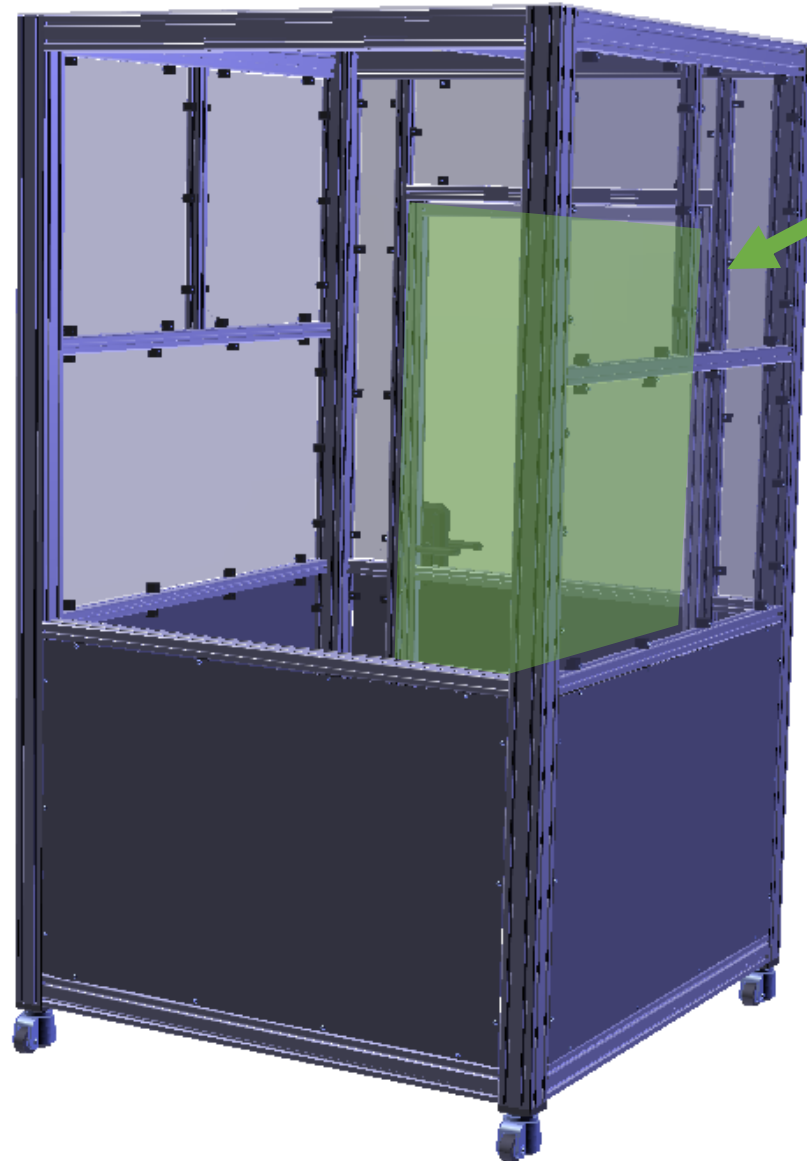


Grundmaße
B1400xT1400xH2200mm

Skalierbar

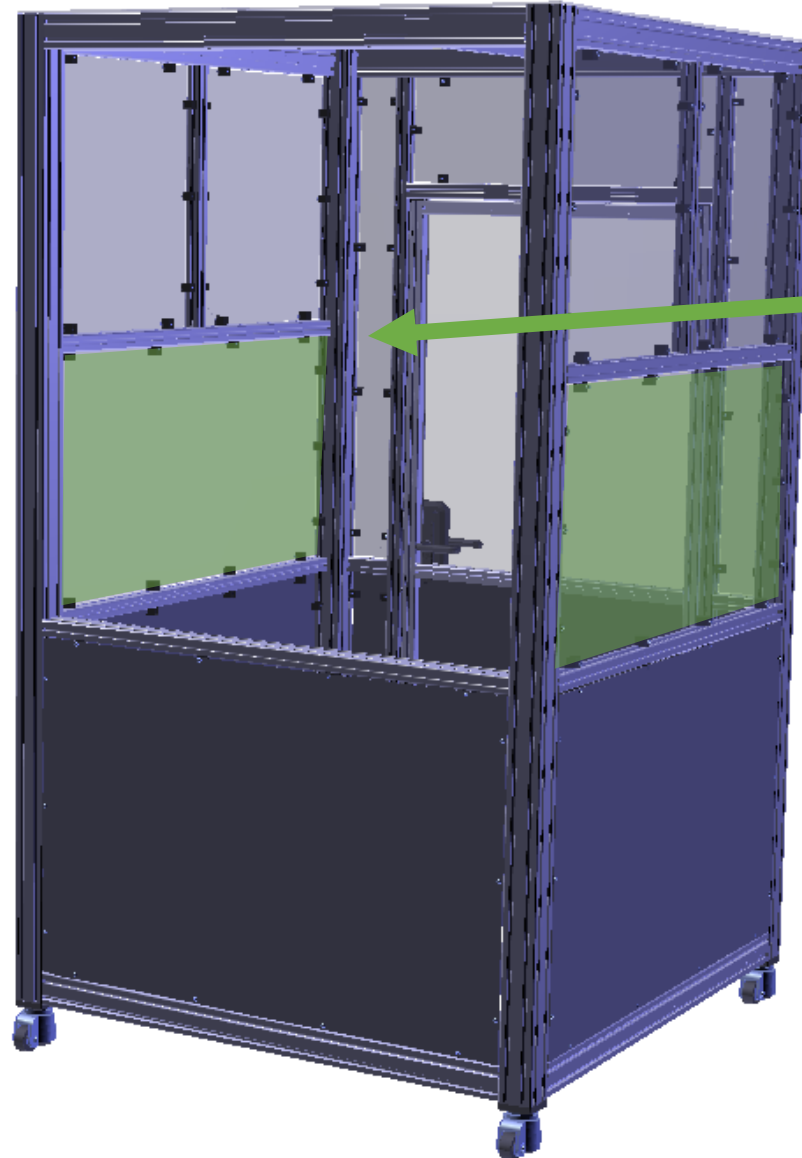
Aneinanderbaubar

Overview



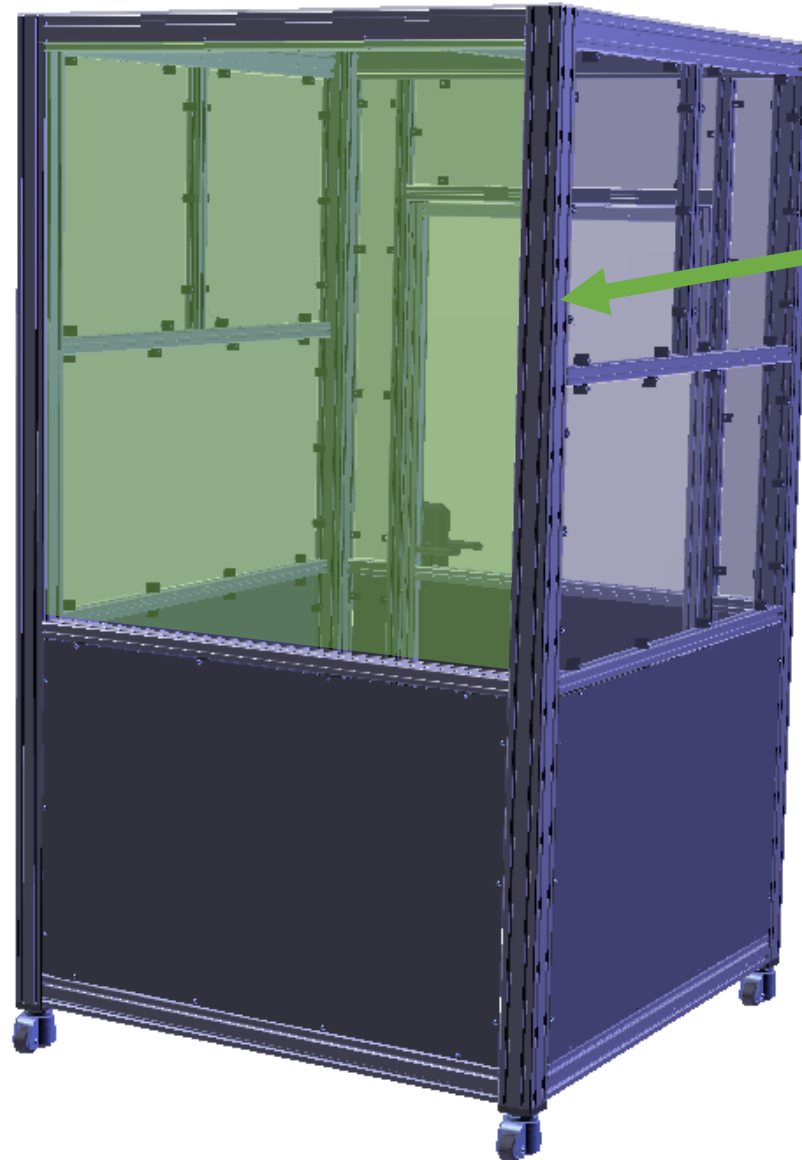
Personentüre

Overview

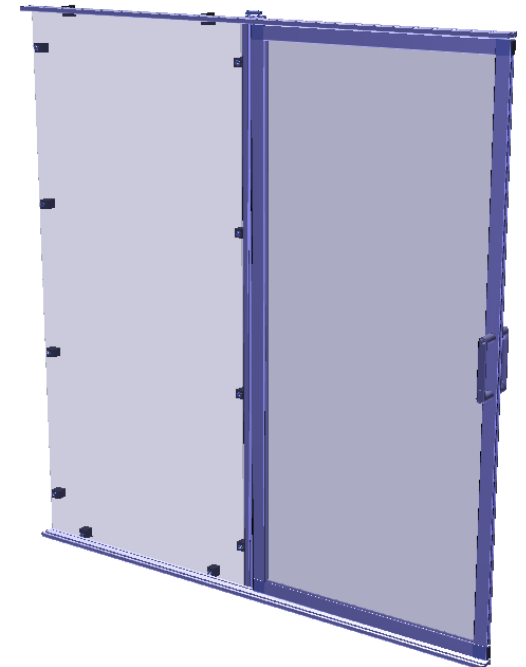


1. Fixe Scheiben
2. Scheiben auf Tunnel für Fördertechnik anpassbar

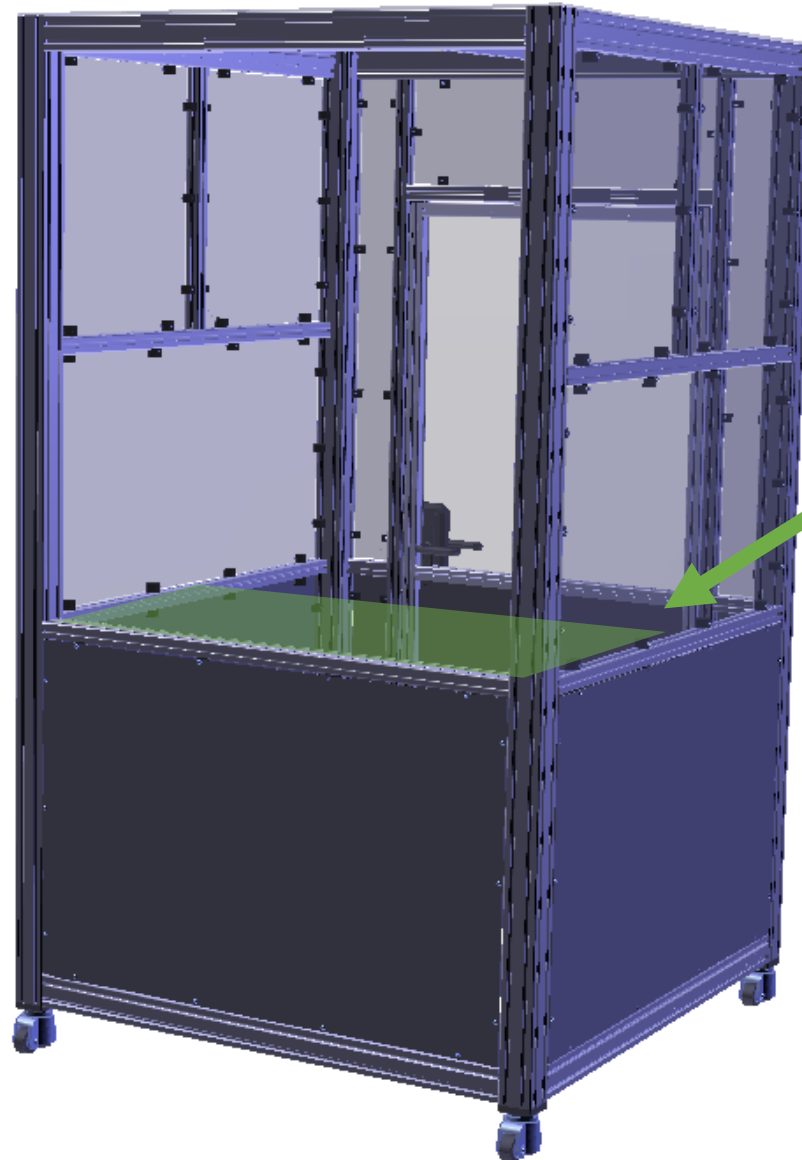
Overview



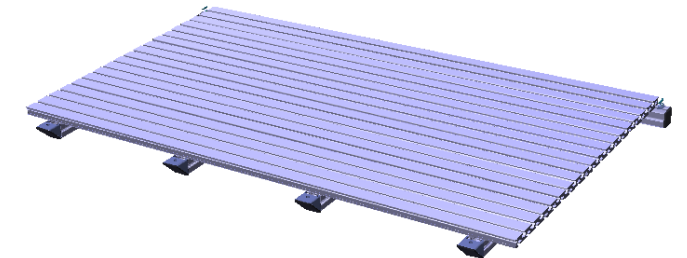
1. Fixe Scheibe
2. Flügeltüre
3. Schiebetüre



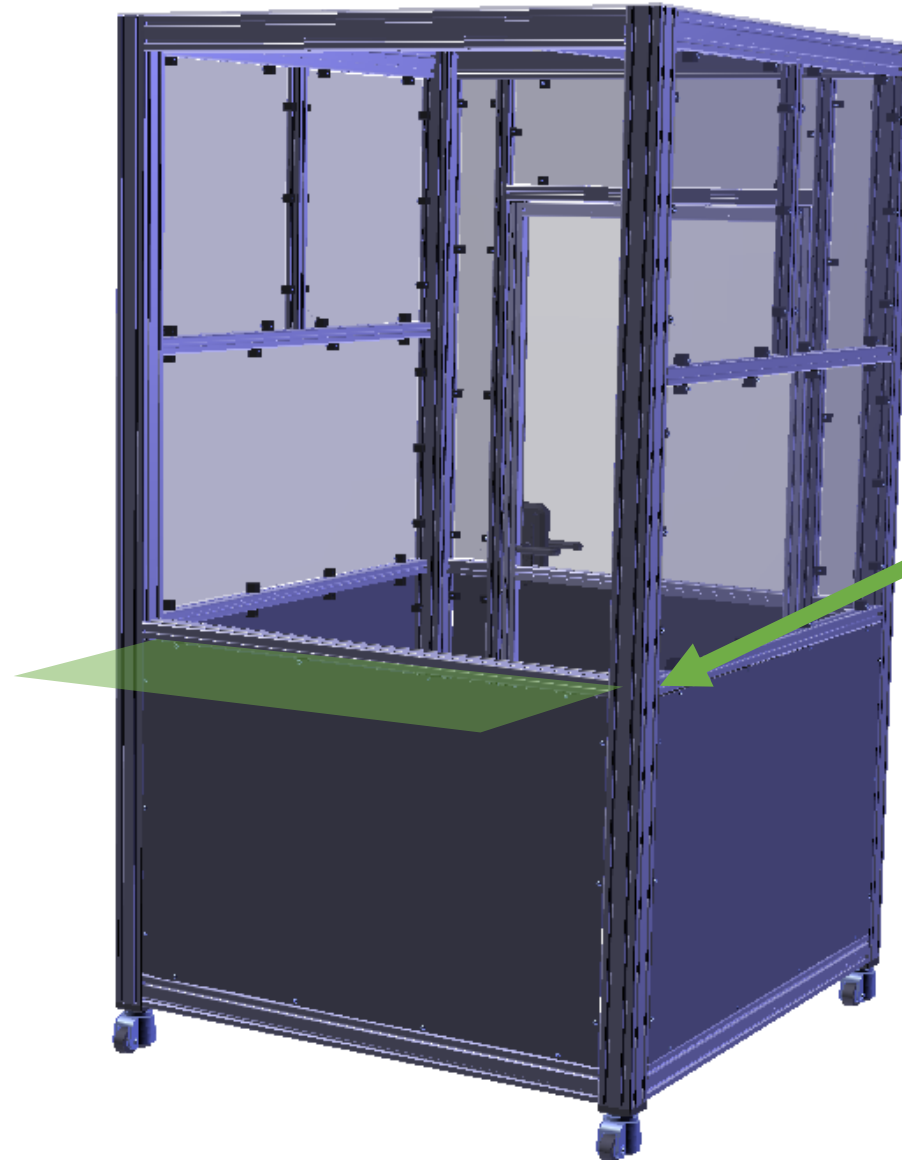
Overview



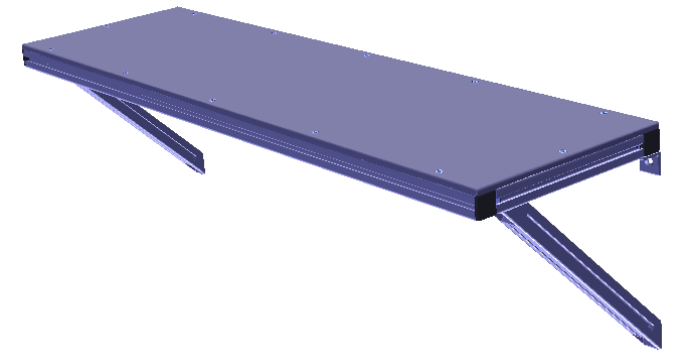
Nutenplatte für
Achssysteme, kompakte
Roboter und Prozesstechnik



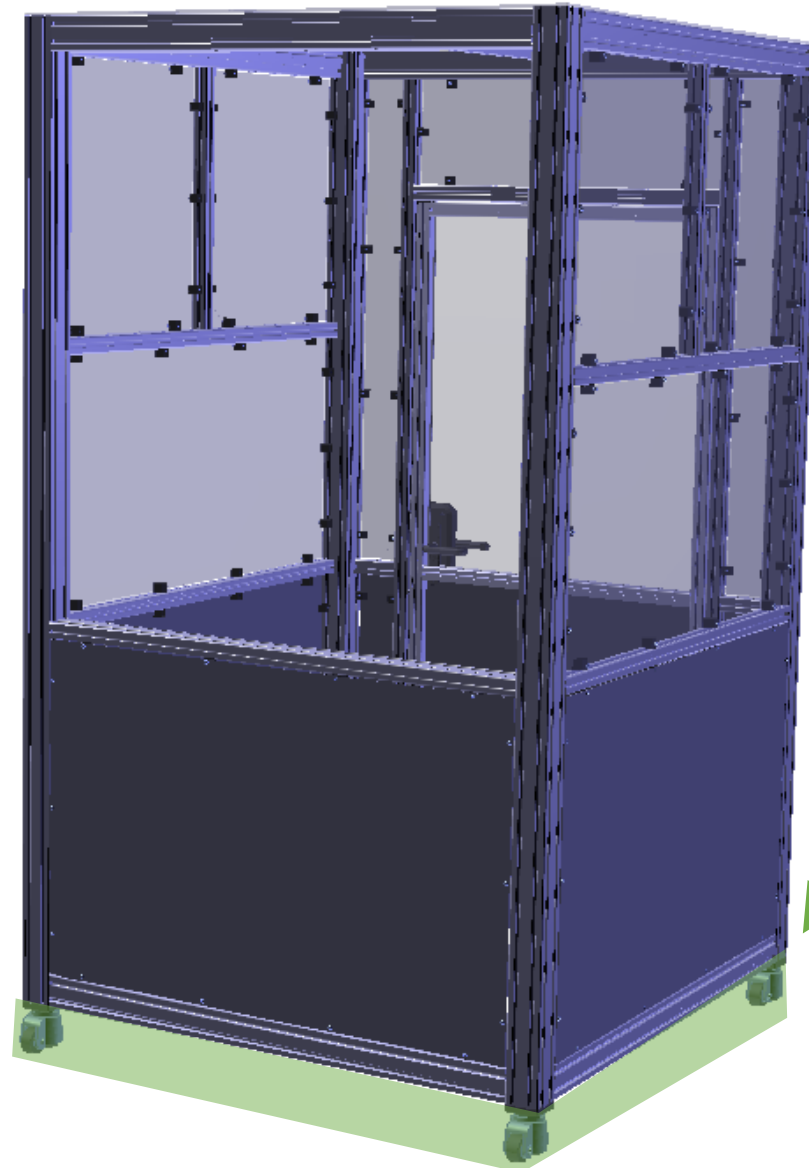
Overview



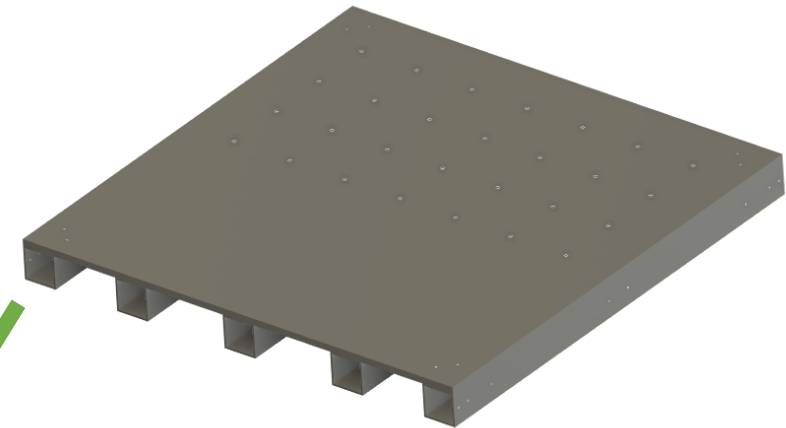
Vorbau als Ablage oder
für Schubladensystem



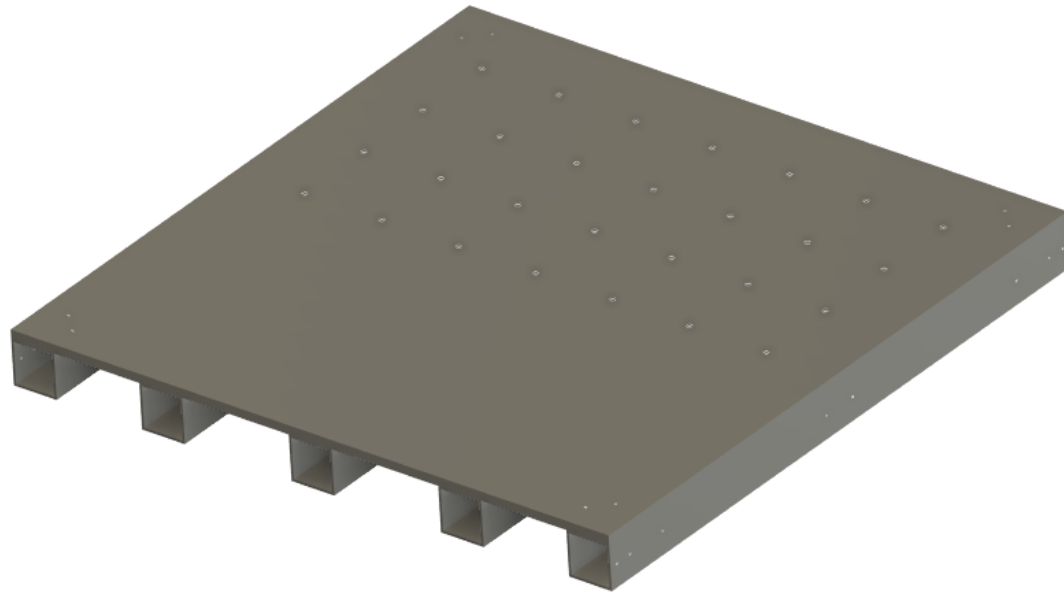
Overview



1. Unten offen
Nivellierfüße / Heberollen
2. Stahlunterbau



Stahlunterbau



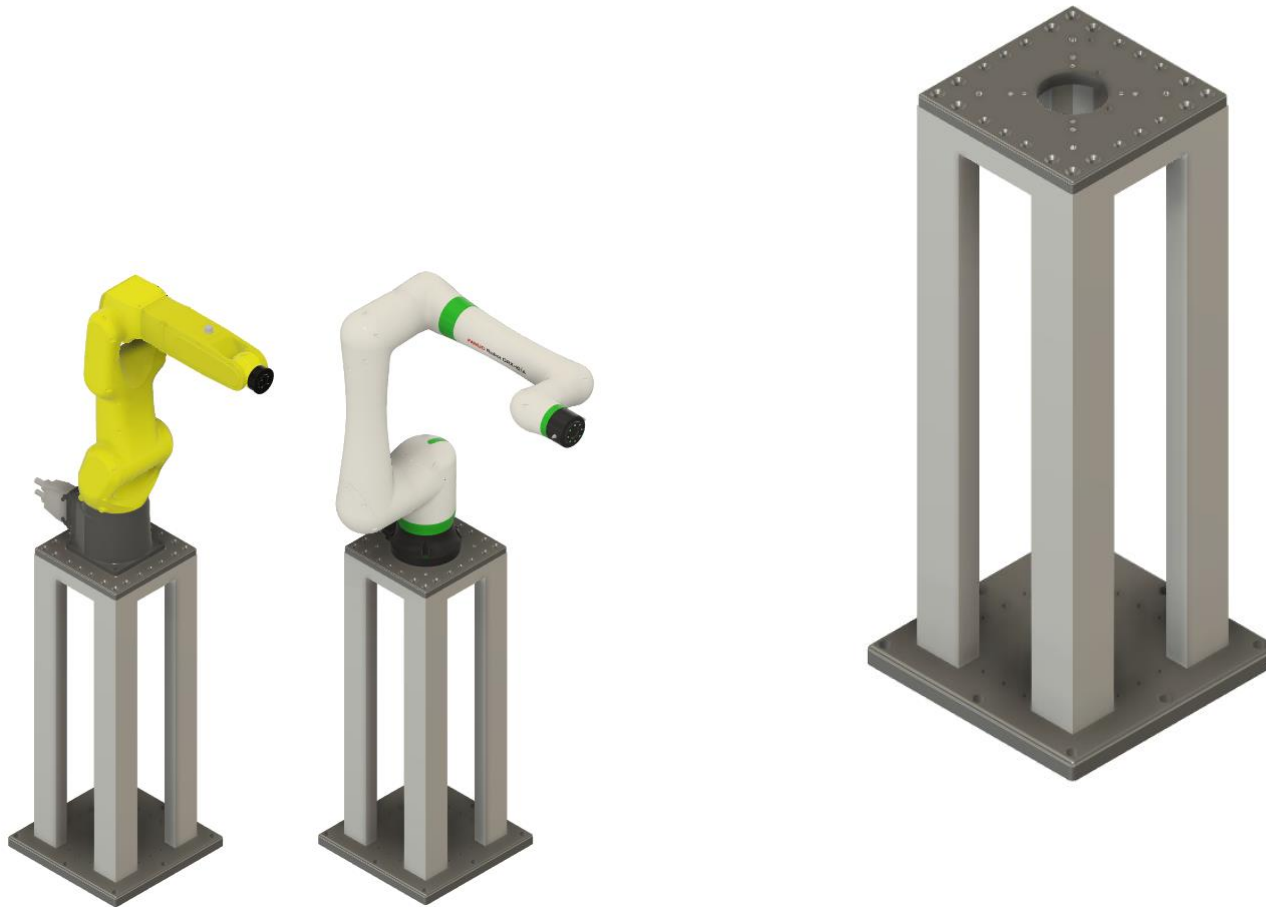
Stahl grundiert

Optional: Nivellierfüße oder Heberollen

Gewinderaster für

1. Roboter montage direkt
2. Robotersäule/sockel
3. Weitere Prozesstechnik

KILIVATIONS Robotersäule



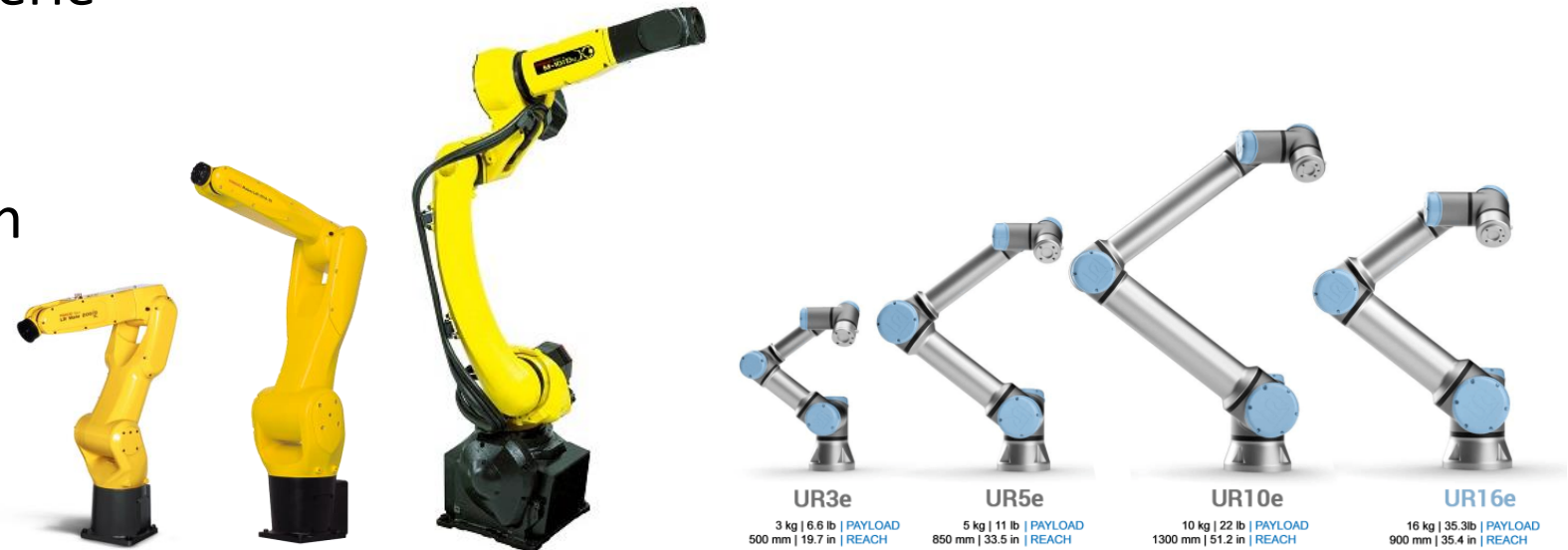
Kombination aus grundierten
Stahlplatten und
Alukonstruktionsprofil

In der Höhe anpassbar

Austauschbare Universalplatten für
die Roboteranmontage

Roboter

- FANUC CRX-5iA-20iA/L
- FANUC LR-Mate Serie
- FANUC LR-10iA/10
- FANUC M-10 & M-20 Serie
- Universal Robots
UR3/5/10/16/20
- Weitere Hersteller nach
Rücksprache



Optionen & Erweiterungen

- Werkzeugwechsler für verschiedene EOAT
- Feldbusanbindungen & Schnittstellen
- Vereinzelungssystem
- Vorratssystem
- Visionsensor / Kamerasystem / BinPicking
- HMI
- Datenbank
- Parametrische Programmierung
- I/O Inseln für einfachen Peripherie Anschluss
- Absaugung
- Achse für Maschinentür Automatisierung
- 7. Achse für Reichweitenerhöhung
- EDV Anbindung
- Inbetriebnahme, Betreuung, Servicevertrag...

Anwendungen

Maschinen be-/entladen

Kleben

Schrauben

Montage

Schleifen / Entgraten

MAG / WIG/ Laser Schweißen

Sand- / Eis- / Laserstrahlen

Beschriften

Inspektionen / Messtätigkeiten

Kommissionieren

Verpacken

Palettieren

Maskieren

Ihre Spezialanwendung?!



Investition

Roboter+Controller, Universalzelle,
Standard Schaltschrank

76.000€ zzgl. MwSt.

Es handelt sich hierbei um eine
Unfertige Maschine!
Risikobewertung & CE sind
Betreiberpflichten.